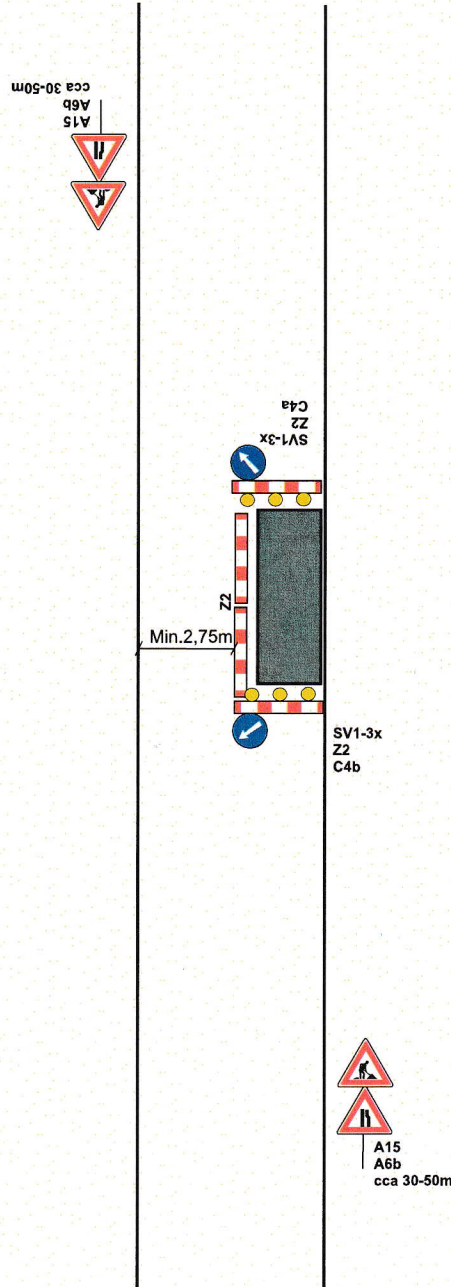



# Částečná uzavírka více jak 30m za křižovatkou



Frekventovaná MK s větším provozem

Světla osadit za snížené viditelnosti

Krátkodobé uzavírky /hodiny/  
lze nahradit Z4 a Z2 kužely 

Zábor nebude delší jak 50m

**STANOVENO**

*MEST 23188 / 10514 23/2025 kls*

ZNAČKA

*28.1.2025*


DATUM

MĚSTSKÝ ÚŘAD ŠTERNBERK  
ODBOR DOPRAVY A SILNIČNÍHO  
HOSPODÁŘSTVÍ

PODPIS 

Dne 20.1.2025  
doporučuji stanovit  
KRPM-10932-2/ČJ-2025-140506

POLICIE ČESKÉ REPUBLIKY  
KRAJSKÉ ŘEDITELSTVÍ POLICIE  
OLOMOUCKÉHO KRAJE  
DOPRAVNÍ INSPEKTORÁT  
771 98 OLOMOUČ

Vypracoval: Veiser Lukáš	
Datum: 20.1.2025	
Dopravní řešení: Podélná uzavírka s tříkusovým systémem	Adresa provozovny: Pavelkova 222/2