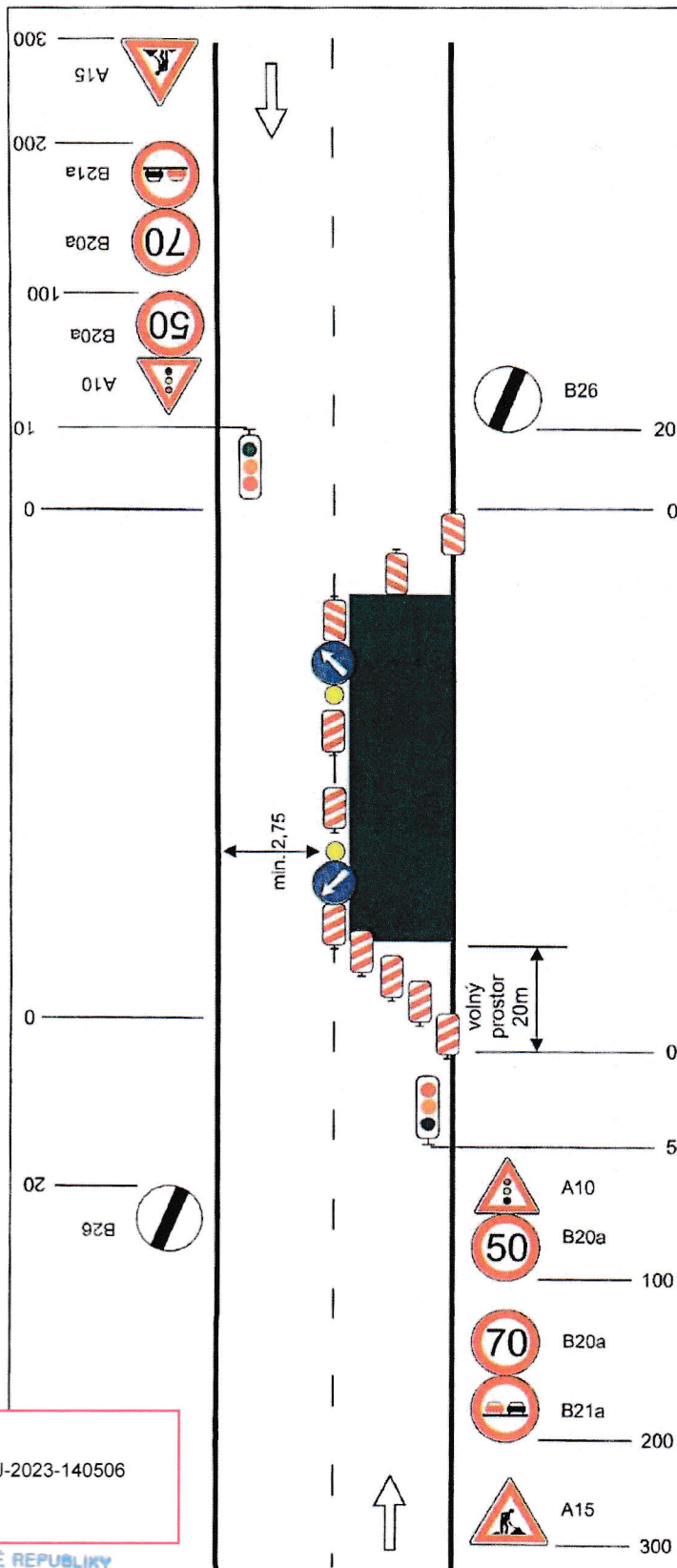


18



### Schéma C/5

Standardní pracovní místo.  
Zúžení vozovky na jeden jízdní pruh. Řízení provozu světelnými signály.

výstražné světlo typu 1 na C4a

podélná uzávěra oboustrannými směrovacími deskami odstup max. 20m

výstražné světlo typu 1 na C4b

#### STANOVENO

*NEST 114039/ODST. 5.75/2023 kos*

ZNAČKA

*15.11.2023*

DATUM

MĚSTSKÝ ÚŘAD ŠTERNBERK  
ODBOR DOPRAVY A SILNIČNÍHO  
HOSPODÁŘSTVÍ

PODPIS

na sil. I. třídy bude značka A15 na žlutém podkladu



vzdálenosti v metrech

Dne 07.11.2023  
DOPORUČUJI  
KRPM-142542-2/ČJ-2023-140506

POLICIE ČESKÉ REPUBLIKY  
KRAJSKÉ ŘEDITELSTVÍ POLICIE  
OLOMOUCKÉHO KRAJE  
DOPRAVNÍ INSPEKTORÁT  
771 36 OLOMOUC

Vypracoval: Veiser Lukáš Datum: 1.12.2021 Standardní pracovní místo. Zúžení vozovky na jeden jízdní pruh. Řízení provozu světelnými signály.	 Adresa provozovny: Pavalikova 2 Olomouc 772 00
---	---