

17

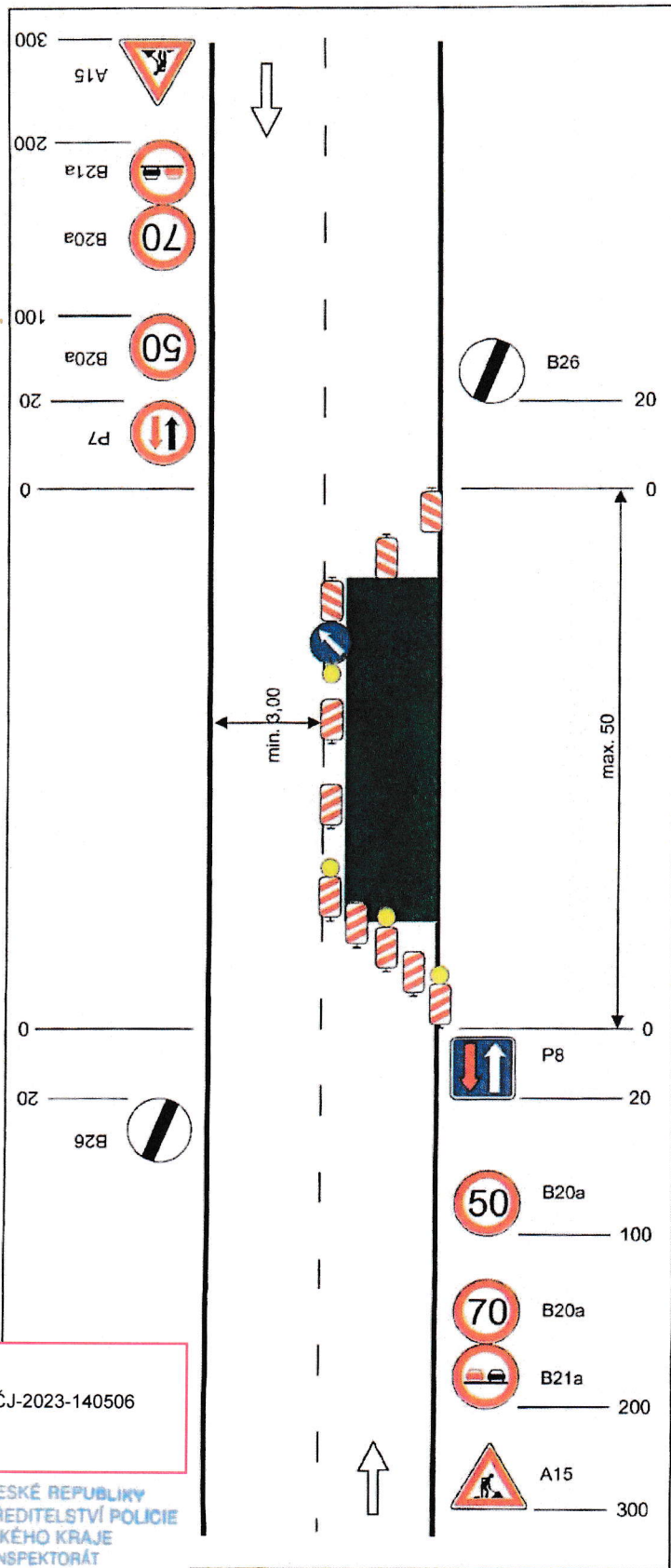


Schéma C/4

Standardní pracovní místo. Zúžení vozovky na jeden jízdní pruh. V případě místní úpravy přednosti v jízdě dopravními značkami.

výstražné světlo typu 1 na C4a

podélná uzávěra oboustrannými směrovacími deskami odstup max. 20m

výstražné světlo typu 1 na směrovací desce

STANOVENO

MEST 114039/0084575/2023/015

ZNAČKA

12.11.2023

DATUM

MĚSTSKÝ ÚŘAD ŠTERNBERK
ODBOR DOPRAVY A SILNIČNÍHO
HOSPODÁŘSTVÍ

PODPIS



na sil. I. třídy bude značka A15 na žlutém podkladu

vzdálenosti v metrech

Dne 07.11.2023
DOPORUČUJI
KRPM-142542-2/ČJ-2023-140506

POLICIE ČESKÉ REPUBLIKY
KRAJSKÉ ŘEDITELSTVÍ POLICIE
OLOMOUCKÉHO KRAJE
DOPRAVNÍ INSPEKTORÁT
771 36 OLOMOUC

Vypracoval: Veiser Lukáš
Datum: 1.12.2021
Standardní pracovní místo.
Zúžení vozovky na jeden jízdní pruh. V případě místní úpravy přednosti v jízdě dopravními značkami.

Adresa provozovny: Pavlovka 2
Olomouc 772 00