

13

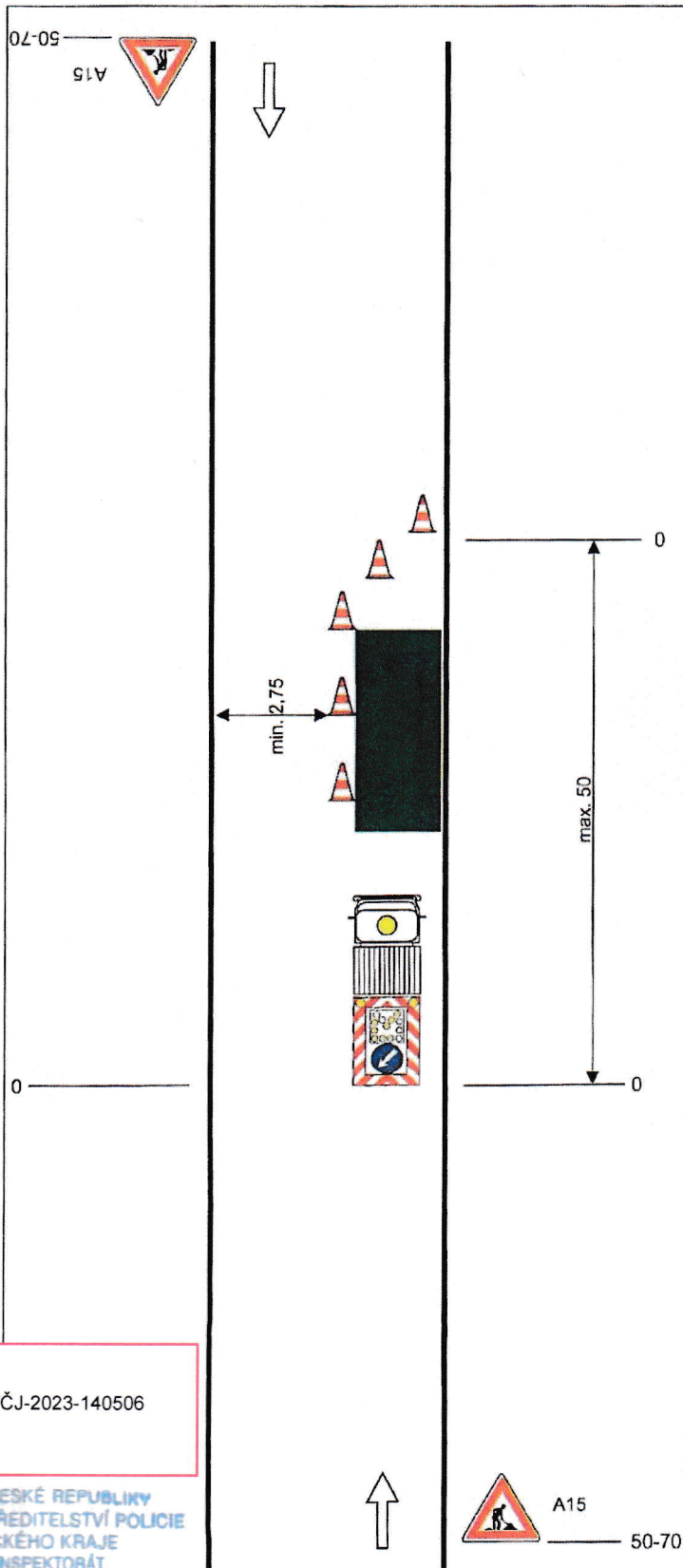


Schéma B/25.1

Operativní pracovní místo na vozovce.

STANOVENO

MEST 179039/ODS/H.515/2023/6 es

ZNAČKA

15.11.2023

DATUM

MĚSTSKÝ ÚŘAD ŠTERNBERK
ODBOR DOPRAVY A SILNIČNÍHO
HOSPODÁŘSTVÍ

PODPIS

podélná uzávěra
odstup max. 6m

pracovní vozidlo s pojezdovou
uzavírkovou tabulí typu II

na sil. I. třídy bude značka
A15 na žlutém podkladu



vzdálenosti v metrech

Dne 07.11.2023
DOPORUČUJI
KRPM-142542-2/ČJ-2023-140506

POLICIE ČESKÉ REPUBLIKY
KRAJSKÉ ŘEDITELSTVÍ POLICIE
OLOMOUCKÉHO KRAJE
DOPRAVNÍ INSPEKTORÁT
771 36 OLOMOUC

Vypracoval: Veiser Lukáš		
Datum: 6.12.2021		
Operativní pracovní místo na vozovce.		Adresa provozovny: Pavalkova 2 Olomouc 772 00