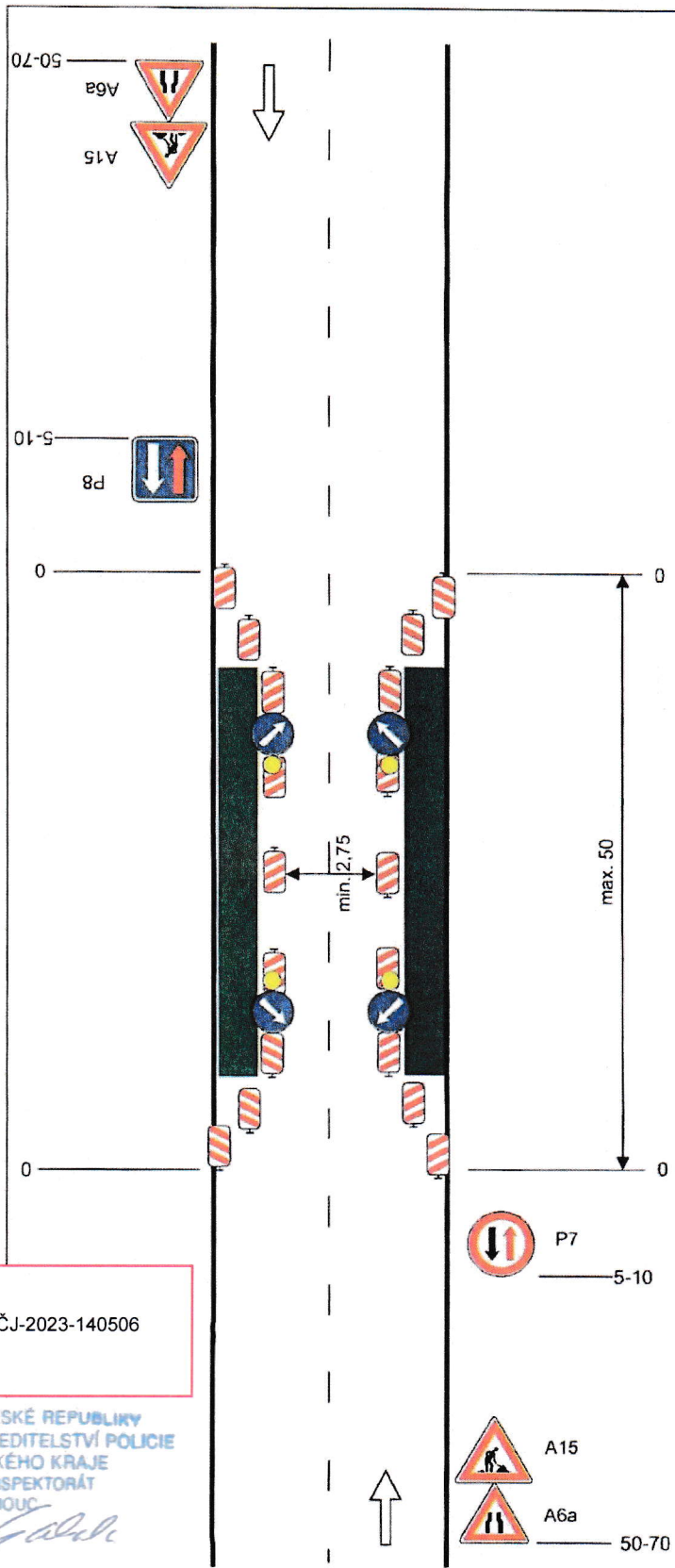


9



### Schéma B/8

Standardní pracovní místo.  
Zúžení vozovky z obou stran.  
Úprava přednosti dopravními značkami

#### STANOVENO

MĚST 114 039 / 0294 / 515 / 2023 / 605  
ZNAČKA

15. 11. 2023  
DATUM

MĚSTSKÝ ÚŘAD ŠTERNBERK  
ODBOR DOPRAVY A SILNIČNÍHO  
HOSPODÁŘSTVÍ


PODPIS 

výstražné světlo typu 1 na C4a

podélná uzávěra oboustrannými  
směrovacími deskami odstup max.  
10m

výstražné světlo typu 1 na C4b

Dne 07.11.2023  
DOPORUČUJI  
KRPM-142542-2/ČJ-2023-140506


POLICIE ČESKÉ REPUBLIKY  
KRAJSKÉ ŘEDITELSTVÍ POLICIE  
OLOMOUCKÉHO KRAJE  
DOPRAVNÍ INSPEKTORÁT  
771 36 OLOMOUC  


na sil. I. třídy bude značka  
A15 na žlutém podkladu



vzdálenosti v metrech

Vypracoval: Veiser Lukáš  
Datum: 3.12.2021  
Standardní pracovní místo.  
Zúžení vozovky z obou stran.  
Úprava přednosti dopravními  
značkami



Adresa provozovny: Povelkova 2  
Olomouc 772 06