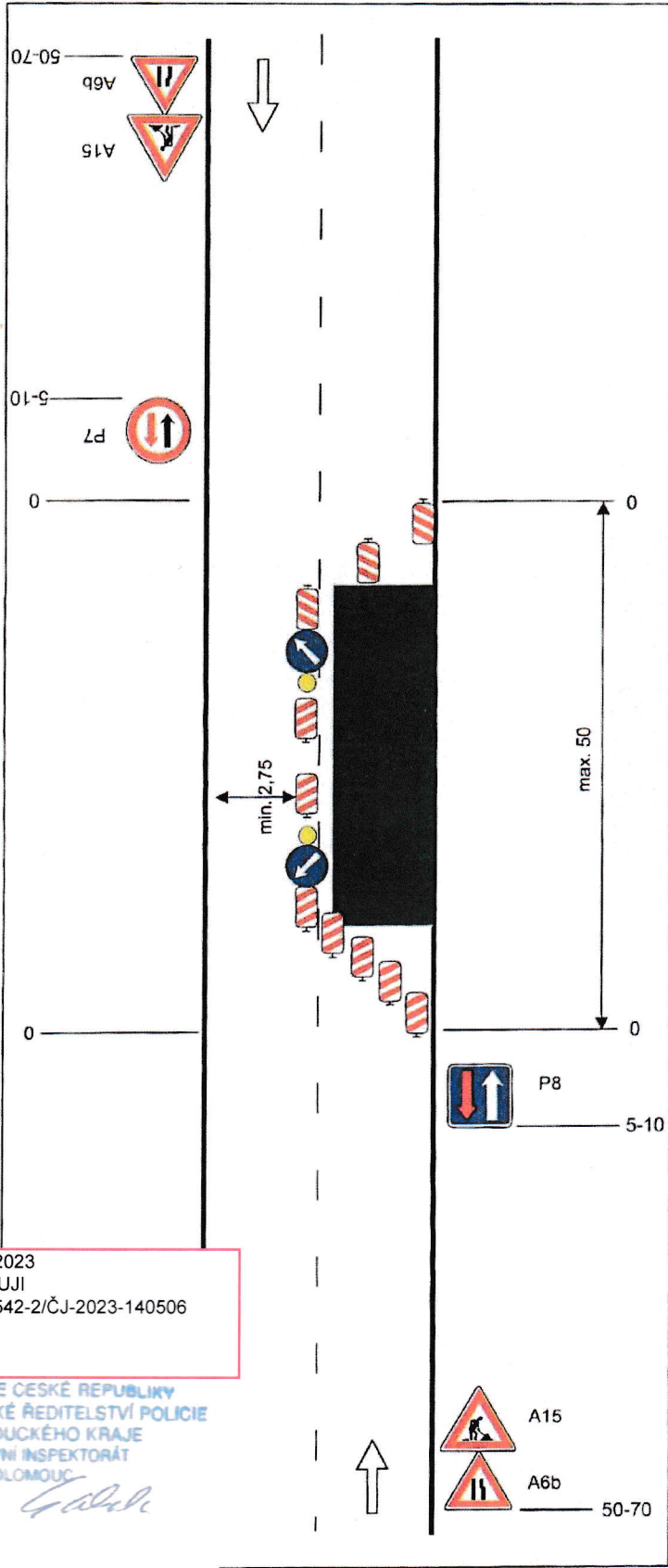


6



### Schéma B/5.2

Standardní pracovní místo. Zúžení vozovky na jeden jízdní pruh. V případě místní úpravy přednosti v jízdě dopravními značkami.

výstražné světlo typu 1 na C4a

podélná uzávěra oboustrannými směrovacími deskami odstup max. 20m

výstražné světlo typu 1 na C4b

**STANOVENO**  
 MEST 174.039/ODSH 575/2023/609  
 ZNAČKA  
 15.11.2023  
 DATUM  
 MĚSTSKÝ ÚŘAD ŠTERNBERK  
 ODBOR DOPRAVY A SILNIČNÍHO  
 HOSPODÁŘSTVÍ

PODPIS

na sil. I. třídy bude značka A15 na žlutém podkladu

vzdálenosti v metrech

Dne 07.11.2023  
 DOPORUČUJI  
 KRPM-142542-2/ČJ-2023-140506

POLICIE ČESKÉ REPUBLIKY  
 KRAJSKÉ ŘEDITELSTVÍ POLICIE  
 OLOMOUCKÉHO KRAJE  
 DOPRAVNÍ INSPEKTORÁT  
 771 36 OLOMOUČ

Vypracoval: Veiser Lukáš Datum: 3.12.2021 Standardní pracovní místo. Zúžení vozovky na jeden jízdní pruh. V případě místní úpravy přednosti v jízdě dopravními značkami.	 Adresa provozovny: Pavełkova 2 Olomouč 772 00
---	--